



**KARTA LOKALU I.B.2**

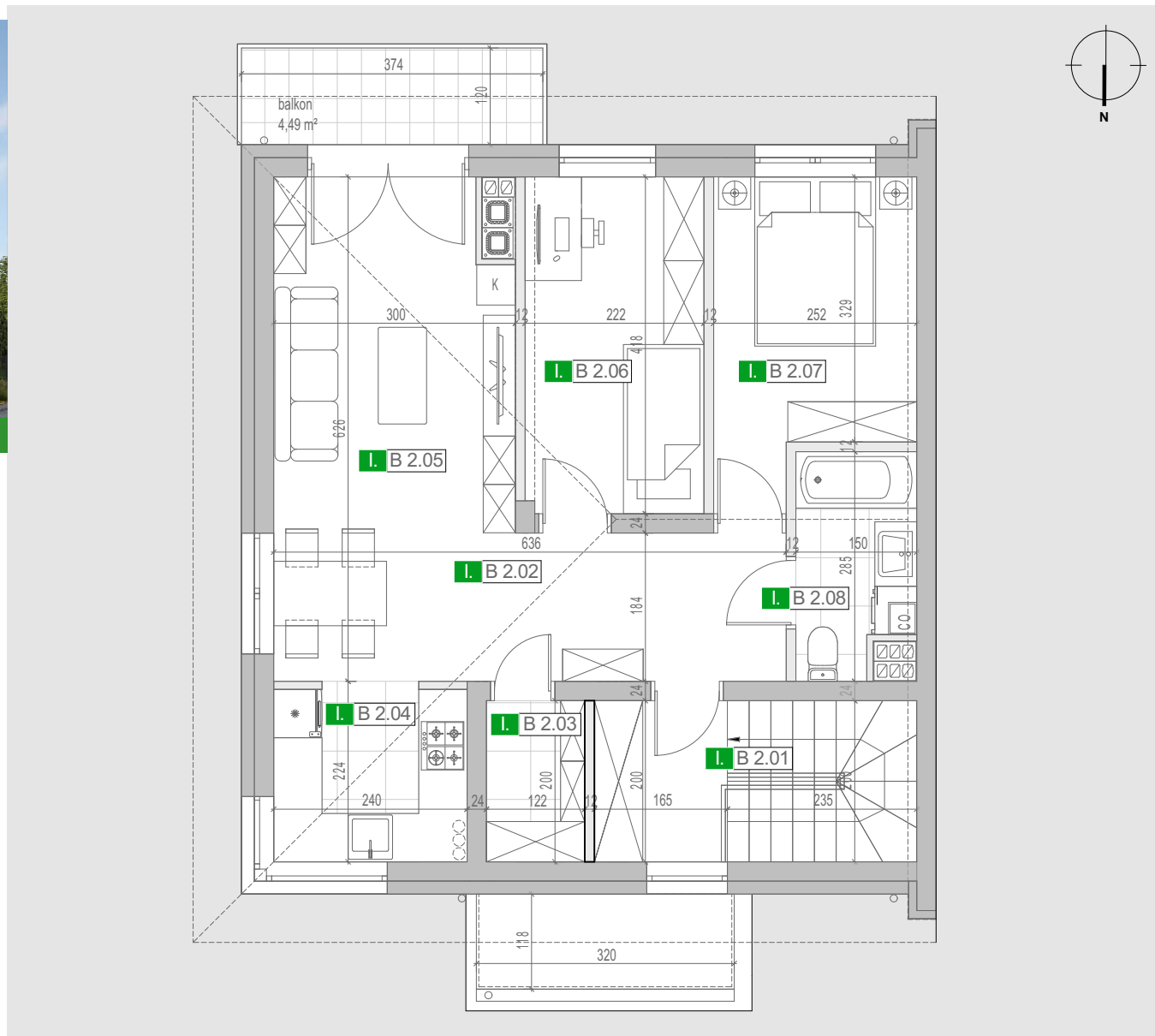
**POWIERZCHNIE**

I-B 2.01	KLATKA SCHODOWA	3,22m <sup>2</sup>
I-B 2.02	KORYTARZ	6,05m <sup>2</sup>
I-B 2.03	POM. GOSPODARCZE	2,34m <sup>2</sup>
I-B 2.04	KUCHNIA	5,19m <sup>2</sup>
I-B 2.05	SALON Z JADALNIĄ	17,97m <sup>2</sup>
I-B 2.06	POKÓJ	9,07m <sup>2</sup>
I-B 2.07	SYPIALNIA	8,89m <sup>2</sup>
I-B 2.08	ŁAZIENKA	3,79m <sup>2</sup>
I-B 1.01	KLATKA SCHODOWA - PARTER	0,96m <sup>2</sup>

**ŁĄCZNIE 57,48m<sup>2</sup>**



ul. Powstańców 33 lok. U14,  
05-091, Żąbki  
www.biurosprzedazy.com.pl  
biuro@biurosprzedazy.com.pl  
tel. 604 771 746



**LOKAL MIESZKALNY I.B.2**

1 / Wymiary pomieszczeń, lokalizacje przyborów sanitarnych, rozmieszczenie punktów instalacyjnych itp. podano zgodnie z projektem budowlanym mogą wystąpić niewielkie różnice wymiarów i usytuowania elementów powstałe w trakcie realizacji prac budowlanych. Podane wymiary są wymiarami w świetle pionowych przegród (ścian) w stanie surowym.  
2 / Powierzchnia użytkowa lokalu jest określona na podstawie rozporządzenia Ministra Transportu, Budownictwa i Gospodarki Morskiej z dn. 25.04.2012r. w sprawie szczegółowego zakresu i formy projektu budowlanego (dz. U z 2012r poz 462 ze zm. ) zgodnie z zasadami zawartymi w polskiej normie PN-ISO 9836 1997. Tj. powierzchnia użytkowa lokalu jest obliczana w metrach kwadratowych z dokładnością do dwóch miejsc po przecinku. Dla wymiarów lokalu w stanie wykończonym, na poziomie podłogi, nie ucząc listew przypodłogowych, progów itp. Do powierzchni użytkowej lokalu wlicza się powierzchnie elementów nadających się do demontażu (rury kanały, ścianki działowe).  
3 / Przedstawiona na rzucie aranżacja ma charakter przykładowy. Umeblowanie nie stanowi wyposażenia nabywanego lokalu.

**1** budynek  
**3** liczba pokoi  
**57.48m<sup>2</sup>** powierzchnia lokalu  
**28.13m<sup>2</sup>** powierzchnia ogrodu



lokalizacja apartamentu na kondygnacji budynku: < wjazd